

## DEUTSCH:

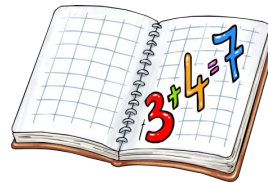
1 x roter Schnellhefter

1 x oranger Schnellhefter



## MATHEMATIK:

1 x grüner Schnellhefter



Alle Hefte werden von mir von der Firma „Regenbogenhefte“ besorgt. Dies hat den Vorteil, dass alle Hefte wirklich gleich sind und keine Plastikumschläge gebraucht werden. Außerdem ist es auch generell kostengünstiger. Ich bitte den Beitrag von €25.- mit dem unten stehenden Klassenkassebeitrag am Anfang mitzubringen. Vielen Dank!



## FÜR DIE KLASSE:

1 Ordner mit ca. 20 Klarsichtshüllen und Trennblätter in gelb, grün, rot, blau

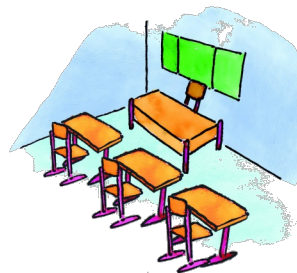
1 Zeichenblock A3

1 Tonpapierblock, alle Farben A3

A 5 Block 1 x kariert, 1 x liniert

1 Klemmbrett

1 Ablagefach A4

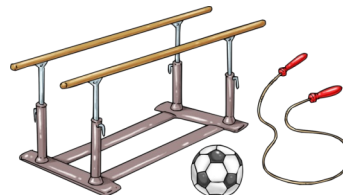


## TURNACKERL:

Sporthose

T-Shirt

evtl. Gymnastikpatschen



**HAUSSCHUHE** mit Namen versehen!

**WERKEN** (Informationen folgen zu Schulbeginn)

## FÜR DIE SCHULTASCHE:

Heftmappe



Federpennal und ev. Schüttelpennal:

- 2 Bleistifte
- Radiergummi
- Füllfeder und Tintenkiller (ab 2. Semester)
- 12 Buntstift (bitte auf gute Qualität achten)
- Filzstifte (dicke und dünne Seite)
- 1 x rot/blau Farbstift (beide Farben auf einem Stift zum umdrehen)
- 2 Fineliner (Farbe nach Wahl)
- 1 Markierstift (Farben nach Wahl)
- 1 Radierstift blau
- 1 kurzes Lineal (15 cm)
- 1 wasserlöslicher Folienstift



Eine „Schere-Kleber-Box“ aus Plastik zum Verschließen für das Bankfach mit:  
Uhu Stick und Uhu flüssig, Schere, Spitzer (dick und dünn)  
und Post it index schmal (Seitenmarker)



## MALSCHACHTEL:

Wachsmalkreiden

Wasserfarben mindestens 12 Farben

1 Tube Deckweiß

Malschürze/Malfetzerl/Malbecher

2 Rundpinsel und 2 Borstenpinsel (Nr.6 und 10)

1 Schere

1 Uhu flüssig



BEITRAG für KLASSENKASSE --> € 25.-

Bitte keine HEFTE, MAPPEN und BLÖCKE beschriften!  
Alle anderen Materialien, auch Stifte, mit Namen versehen!